

GC Fuji PLUS

Ciment Verre Ionomère de scellement renforcé

Propriétés physiques

| | |
|---------------------------------------|---------|
| Epaisseur de film | 10µm |
| Résistance à la compression * | 155 MPa |
| Résistance à la traction diamétrale * | 24 MPa |
| Résistance à la flexion | 27 MPa |
| Adhésion à l'émail bovin | 17 MPa |
| Adhésion à la dentine bovine | 14 MPa |
| Adhésion aux métaux non-précieux | 42 MPa |
| Adhésion à l'alliage or | 27 MPa |
| Adhésion au titane | 24 MPa |
| Adhésion à la céramique silanisée | 19 MPa |
| Solubilité dans l'eau | 0.07 % |
| Solubilité dans l'acide lactique | 0.38 % |
| Radioopacité | oui |

* après 24h

Conditionnement :

- Coffret 1-1
1 x 15 g de poudre teinte A3
1 x 7 ml de liquide
1 x 6.5 ml de GC Fuji PLUS Conditioner
Accessoires
- Recharges
1 x 15 g de poudre
teintes A3, jaune, transparente
15g de poudre EWT, teinte A3
1 x 7 ml de liquide
1 x 6.5 ml de GC Fuji PLUS Conditioner
Coffret de 50 capsules
Teinte jaune, A3
(volume net de ciment mélangé par capsule : 0.19 ml)
- GC Applicateur de Capsule II

Egalement disponible en version EWT

| | GC Fuji PLUS | GC Fuji PLUS EWT |
|-------------------------|-------------------------------------|------------------|
| Temps de mélange | 20" | 20" |
| Temps de travail (23°C) | 2'30" | 3'30" |
| Temps de prise (37°C) | 2'30" | 3'45" |
| Teintes | jaune, A3, Transparente | A3 |
| Liquide | Même liquide, celui du GC Fuji PLUS | |



Adhésion Universelle



GC Fuji PLUS

Ciment Verre Ionomère de scellement renforcé

Simple d'utilisation

GC EUROPE N.V.
Head Office
Interleuvenlaan 13
B-3001 Leuven
Tel. +32.16.39.80.50
Fax +32.16.40.02.14
E-mail: info@gceurope.com
www.gceurope.com

GC EUROPE N.V.
French Branch
9 bis, Avenue du Bouton d'Or
F-94386 Bonneuil sur Marne
Tel. +33.1.49.80.37.91
Fax +33.1.49.80.37.90
E-mail: info@france.gceurope.com
www.france.gceurope.com

GC EUROPE N.V.
BENELUX OFFICE
Tooroplaan 11
NL-3431 RC Nieuwegein
Tel. +31.30.604.88.87
Fax +31.30.604.88.87
E-mail: info@benelux.gceurope.com
www.benelux.gceurope.com

'GC.'
FIRST IS QUALITY

z O L F FR 238-05/01

'GC.'
FIRST IS QUALITY

GC Fuji PLUS

Ciment Verre Ionomère de scellement renforcé

Universel, simple, sûr

GC Fuji PLUS est un nouveau ciment verre ionomère de scellement renforcé à la résine avec une adhésion remarquable, une libération soutenue de fluor et une excellente biocompatibilité.

Les caractéristiques de ce produit lui permettent de coller aussi bien le métal, la céramique et les résines en conservant tous les avantages d'un vrai verre ionomère et ceux de la résine.

La procédure clinique est rapide et simple. Les deux versions Poudre/Liquide et Capsule prédosée rendent possible le scellement des travaux prothétiques sans mordantage et /ou agents de collage d'où un gain de temps non négligeable.

GC Fuji PLUS résout les problèmes fréquemment rencontrés avec les procédés modernes de scellement.

De façon générale, les ciments faciles à utiliser présentent une faible résistance et adhésion à la restauration alors que les ciments résines, puissants mais sensibles à la technique demandent du temps et, ne libèrent pas de fluor.

Le scellement de travaux prothétiques avec l'un des ces matériaux se traduira par la dissolution du ciment, des problèmes d'adaptation marginales et même la perte de rétention.

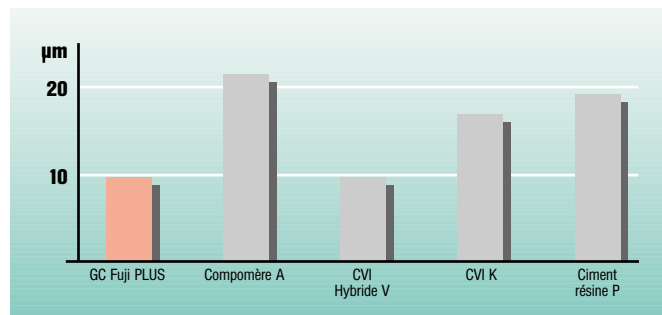
La combinaison des propriétés du verre ionomère et de la résine répond idéalement, dans la pratique quotidienne, aux exigences en matière de scellement.

Avec l'introduction du GC Fuji PLUS, le praticien dispose d'un ciment verre ionomère renforcé qui présente des avantages cliniques reconnus tels que :

- un mélange et une manipulation aisés comme pour les ciments conventionnels
- des propriétés mécaniques identiques à celles des ciments résines
- l'élimination de procédure de collage complexe et sensible à l'humidité
- l'adhésion intrinsèque de la restauration fixée à la structure de la dent
- la libération de fluor



Le GC Fuji PLUS mélangé a une consistance crémeuse



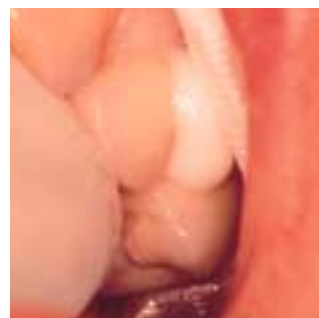
L'épaisseur de film de seulement 10 microns permet un ajustage précis sans risque de surocclusion



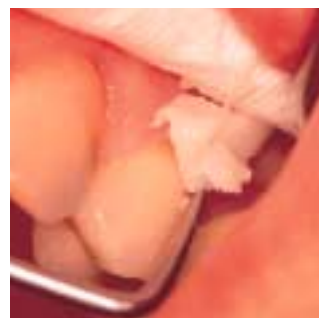
Appliquer GC Fuji PLUS Conditionneur, laisser 20 secondes, rincer à l'eau et sécher



Appliquer GC Fuji PLUS

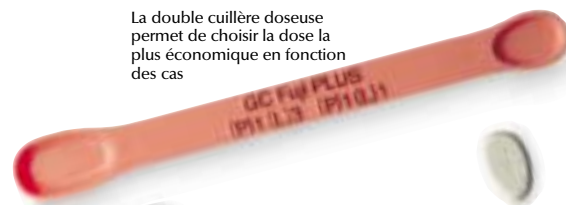


Commencer à sceller la couronne dans les 30 secondes qui suivent le mélange complet



Retirer rapidement les excès de matériau

La double cuillère doseuse permet de choisir la dose la plus économique en fonction des cas



La capsule rend possible l'application du GC Fuji PLUS directement dans l'intrados.



GC Fuji PLUS

Ciment Verre Ionomère de scellement renforcé

GC Fuji PLUS

Ciment Verre Ionomère de scellement renforcé

Adhésion universelle, Une grande variété d'application

Les caractéristiques du GC Fuji PLUS rendent possible son emploi dans une grande variété d'indications, même lorsque l'on se trouve dans des situations cliniques défavorables et complexes.

Désormais il est possible de sceller :

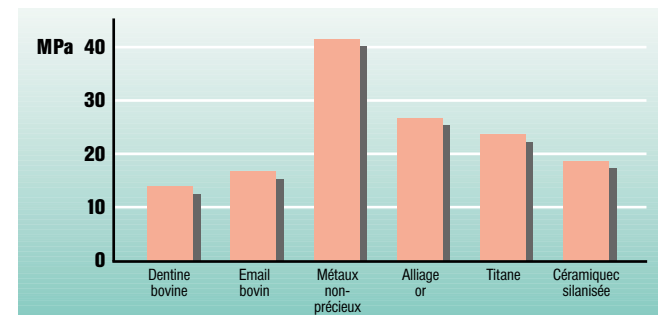
- des couronnes unitaires, inlays et petits bridges* sans métal, céramique coulée sur métal ou résine
- inlay céramique avec un matériau unique.

Grâce au GC Fuji PLUS Conditionner, spécialement développé pour le GC Fuji PLUS, l'intégralité du scellement marginal est améliorée de façon significative. Les surfaces préparées sont réellement propres en seulement 20 secondes sans ouvrir les tubuli dentinaires. La teinte jaune reste visible uniquement pendant son placement et son retrait.

Fondamentalement, GC Fuji PLUS est techniquement supérieur à tous les autres concurrents. Le dosage équilibré de résine et verre ionomère contenus dans GC Fuji PLUS répond parfaitement aux différents critères que l'on attend d'un ciment de scellement à savoir :

- une puissante adhésion
- un scellement marginal parfait
- une résistance à l'humidité et aux attaques acides
- une résistance élevée à la compression et à la flexion
- aucune sensibilité post-opératoire

* maximum 3 piliers: Si vous avez plus de 3 piliers, utilisez GC Fuji PLUS EWT (également pour de nombreuses autres indications)



Une rétention optimale est garantie par la bonne adhésion du GC Fuji PLUS aux différents matériaux modernes



Couronne métallique



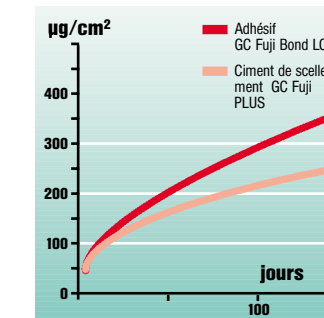
Inlays esthétiques



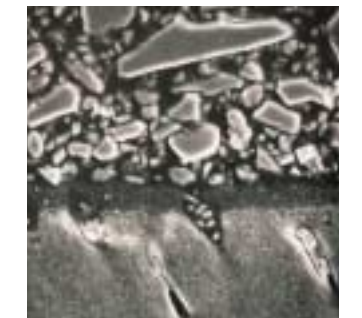
Céramique sur couronne métallique



Céramo-métal



Libération de fluor soutenue dans le temps



L'interface dentine / GC Fuji PLUS montre un scellement parfait (x 2000)